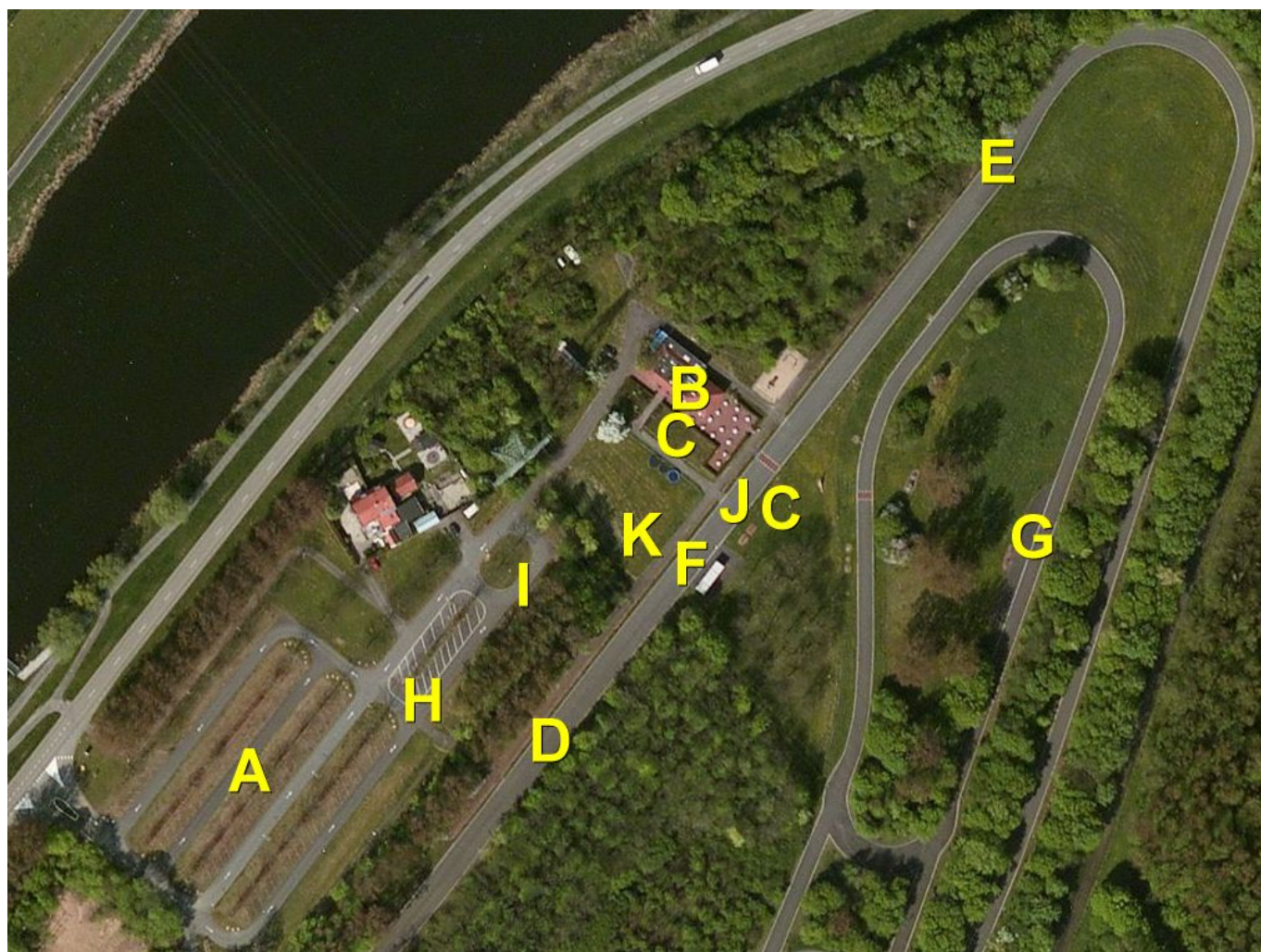




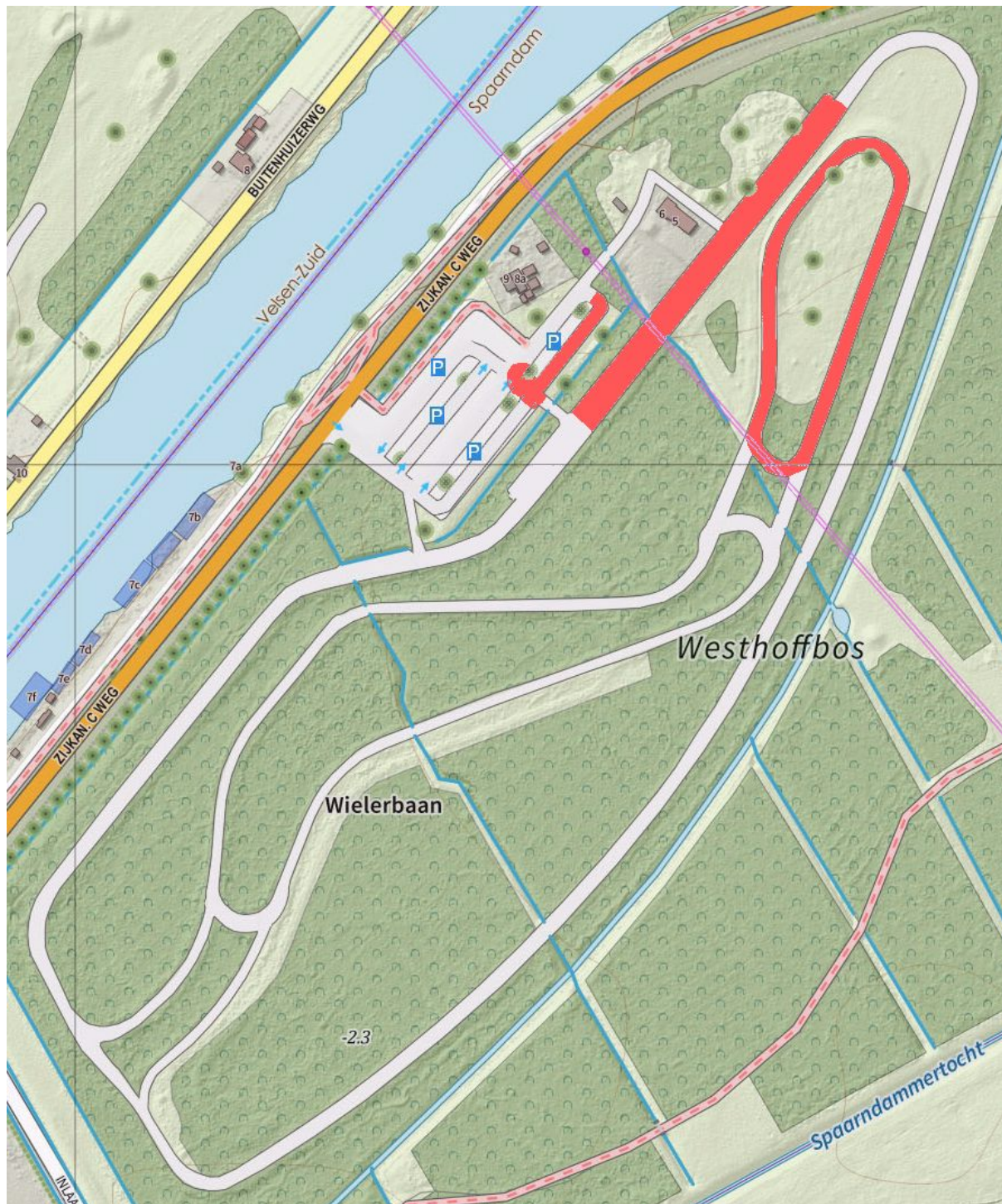
NK Eenwieleren, Wheelerplanet, 9 mei 2015



- A = Parkeren voor auto's (gratis)
- B = Hoofdgebouw (meldtafel, kantine, toiletten, douches etc)
- C = Eenwielers-parkeerplaatsen (twee plekken)
- D = Workshop warming-up,
Workshop Kennismaken met vreemde eenwielers
Start 5 km wedstrijd
- E = Start 10 km wedstrijd
Start 100 m wedstrijd
Workshop Eenwieleren voor beginners
- F = Finish 10 km wedstrijd
Finish 100 m wedstrijd
Finish 5 km wedstrijd
- G = Start en finish 800 m wedstrijd
Workshop Eenwielers-hockey
Workshop Eenwielers-fungames
- H = Slalom-wedstrijd
- I = Langzaam-wedstrijd
- J = Workshop Demonstratiewedstrijd Eenbeen en Wheelwalk
Workshop Cooling down
- K = Winkel Circus-Expert

Zie volgende pagina voor waar je kunt inrijden/warmrijden

Waar kun je inrijden voor de wedstrijden beginnen?



Op de witte gedeelten van de wielersbaan kun je vrij inrijden vanaf 9 uur.
De rode gedeelten zijn niet toegankelijk omdat daar de wedstrijden worden voorbereid.